

KSC在校生・卒業生のみなさん

卒業生のNPO法人  
“グループわ”  
の本部プロジェクト

## 里山 花実の森



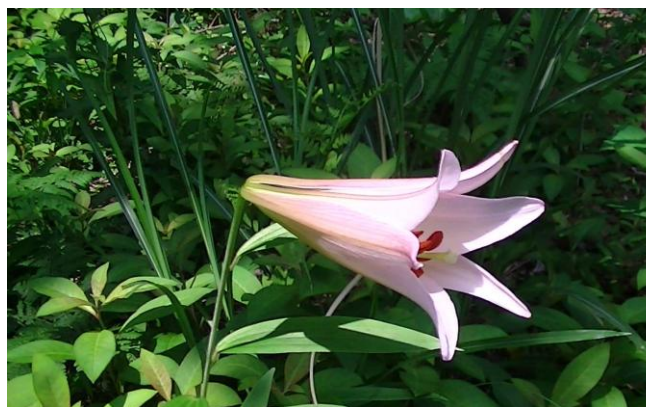
楽しい里山  
ボランティアを  
一緒にしませんか

仲間と一緒に  
この指と～まれ!

春夏秋 里山に残る  
希少な山野草たちの  
保護活動と観察散歩

芽吹きの新緑

落ち葉の散歩道



アサギマダラ

ササユリ カブトムシ



クサギ

山野草に関心  
のある方、こ  
こでは希少な

山野草がたくさん見られます  
が、少なくなっています。一  
緒に守り育てていきませんか

子どもたちと一緒に里山  
にすむカブトムシの産卵  
場所づくりから幼虫・成  
虫を育て観察する環境体  
験学習のお手伝いをして  
ください



# 活動の一部を紹介します

## イノシシやシカからの 食害対策

【活動  
【間伐・ネササ刈り等の里山整備  
活動を通して希少な植物が  
育つ環境づくり】

その1



間伐作業

小枝でチ  
ップづくり  
チップはカストムシ  
の産卵・生育場所に



希少植物保護エリア  
の立ち入り制限表示



ササユリ他希少野草  
の種植え作業



ササ刈り



下草刈り



シイタケやシバグリ  
収穫の楽しみも

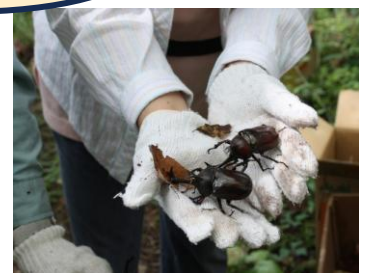


【活動 その2】

カストムシの産卵場所づくりから幼虫～成虫  
までの生育観察(親子自然環境体験の場)



産卵場所づくりに頑張る子どもたち



見つけた～



探し出した成虫は自宅で飼育観察・・・しっかり育てるんだよー